

Lönneberga sockens utveckling under 100 år

1960-1970

TV-apparaterna gör sitt intåg i hemmen och mycket ändras i människors beteende och umgänge, mycket styrs nu av vad som sänds på Teven.

Missionskyrkan i Lönneberga blev färdigbyggd 1960. I början av årtiondet startade Verner Kahn sin åkerirörelse. Pensionärslägenheter byggdes i Lönneberga 1961 och 1966. Telefonväxeln i Lönneberga lades ned 1962. Det kom nya telefoner och man kunde själv slå önskat nummer.

1962 bildades en tennisklubb i Silverdalen och den byggde sin bana på den plats där motocrossbanan funnits. Tennisbanan finns kvar i dag. Tallerydsområdet började bebyggas med bostäder och det började bli liv och rörelse kring idrottsplatsen.

1962 byggdes syfabriken i Lönneberga och den var igång till 1966. Lokalerna användes därefter som påsfabrik.

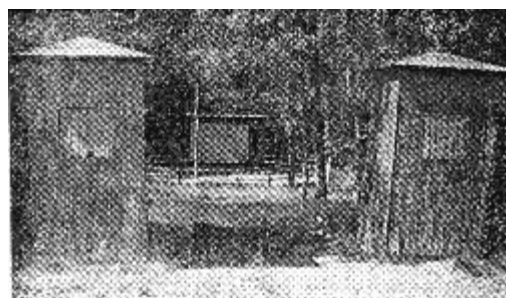
1963 började servicen i Lönneberga att försämrats. Först lades Rosbergs pappershandel ned och därefter Lindbergs charkuteri, Hanssons skoaffär, Gretas Café, Centralföreningens filial och f.d. Kindgrens affär. Utvecklingen var negativ för befolkningen.

1964 flyttade Birger Wide sin affär till nuvarande Lönnebergahallen, den gamla butiksfastigheten skulle rivas på grund av att vägen genom Lönneberga skulle byggas om, vilket skedde 1965.

Mejeriet i Silverdalen lades ned 31 december 1963, då gick mejeriföreningen upp i Västerviksföreningen och i samband med det lades mjölkförsäljningen vid mejeriet i Silverdalen och filialen i Lönneberga ned.

Affärerna började sälja mjölk, till att börja med i flaskor för att sedan övergå till paketförpackningar som mejeriföreningen levererade. Kommunen köpte mejerilokalerna i Silverdalen och byggde senare om dem till brandstation.

I mitten av detta årtionde upphörde danserna vid Broarnas festplats på grund av att ungdomarna åkte till större festplatser där stora orkestrar spelade, exempelvis Gamleby hade en mycket populär festplats vid den här tiden.



Vid ingången av år 1969 upphörde Lönneberga att vara egen kommun. Lönneberga gick samman med Hultsfred och Målilla, verksamheten i kommunkontoret i Lönneberga upphörde därmed.

1969 blev hyreshuset (det så kallade bankhuset) färdigbyggt och då flyttade Lönneberga Sparbank sitt huvudkontor till Silverdalen och Lönnebergakontoret blev ett filialkontor med enmansbetjäning.

Detta årtionde var det då servicen nådde sin höjdpunkt för att sedan drastiskt försämrats. Enligt uppgift från pastorsexpeditionen blev det ändring i äktenskapsbalken år 1969. De som skulle gifta sig behövde inte ta ut lysning i vanlig ordning med kungörelse i kyrkan tre söndagar. Nu kallades det hindersprövning och den behöver inte kungöras